



# AMPLIO™

---

Amplio Prøvetakersystemer:

Hvorfor investere i et prøvetakersystem

Om oss

Autolab

A-tec Produkter

Mini prøvetakersystemer (eksempelskisser)

Autolab systemer (eksempelskisser)

Høy og lavvakuum systemer

Prisliste

[www.amplio.no](http://www.amplio.no)



Hvorfor investere i et A-tec system?

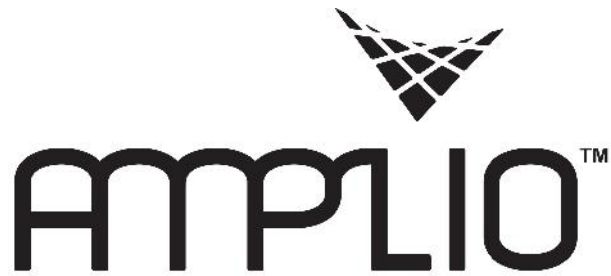
- Økt lønnsomhet ved å ha full kontroll på produksjon.
- Sikker prøvetaking som gir et riktig analyseresultat.
- Kontroll over kvaliteten ved kjøp og salg av varer.
- Øke kapasiteten på tørkene og spare energikostnader.
- Sparer bemanningsressurser til prøvetaking, personalet kan konsentrere seg om produksjon og kunder.
- Designet for at dere skal få sikrere produksjon og trygt kan øke produksjonskapasiteten.

Amplio ønsker.

- Amplio ønsker å være ledende i utviklingen av prøvetakersystemer for små og store bedrifter.
- Amplio ønsker å være best på tilpassning av prøvetakersystemer og analyseutstyr.
- Amplio ønsker å utvikle utstyr som tilfredsstillende behov som kundene til en hver tid har.
- Amplio ønsker å gi sine kunder økt produksjonskontroll og øke bedriftens inntektspotensial.

Vi gleder oss til å samarbeide med dere!

Frode Aamodt  
Daglig leder Amplio As



## Om oss

### Frode Aamodt Daglig leder/produktingeniør



Daglig leder og grunder av Amplio AS.

Frode har en allsidig yrkesbakgrunn som startet i Bergen på midten av 80-tallet.  
Han utdannet seg til maskinarbeider og maskinist i 1984.  
Fra 1987 til 1992 jobbet som bilmekaniker hos Toyota.  
Fra 1992 til 1994 var Frode daglig leder på Skjelfoss korn AS.  
I perioden 1994 til 2002 drev han enmannsfirmaet Høyfoss bruk hvor han drev salg, service og montasje av maskiner til møllebransjen.  
I 2000 var det tilbake på skolebenken og i 2006 var Frode uteksaminert fra Ingeniør Høyskolen i Sarpsborg med en bachelorgrad i ingeniørfag

Amplio ble startet rett før studieslutt i 2006.

### Øivind Aamodt Selger og økonomiansvarlig

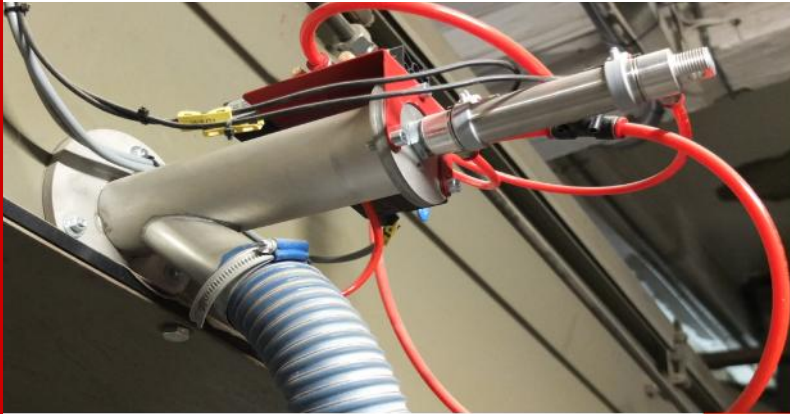


Selger, økonomiansvarlig og styreleder.

Øivind har arbeidet i møllebransjen i hele sin yrkesaktive karriere.  
Han ble uteksaminert møllemester i 1965.  
Jobbet på Felleskjøpet Kambo som formann i forblanderiet fram til 1969.  
I perioden 1969-88 var han møllemester på Hegrenes Valsemølle i Bergen, med ansvar for produksjon.  
Fra 1988 til 2010 jobbet Øivind som daglig leder og selger i Cimbria Norge

# Autolab

Siden alle møller er ulike vil også alle Autolabsystemer bli spesiallaget til hver enkel kornsilo/mølle. Dette er noen smakebiter fra anlegget i Moss.

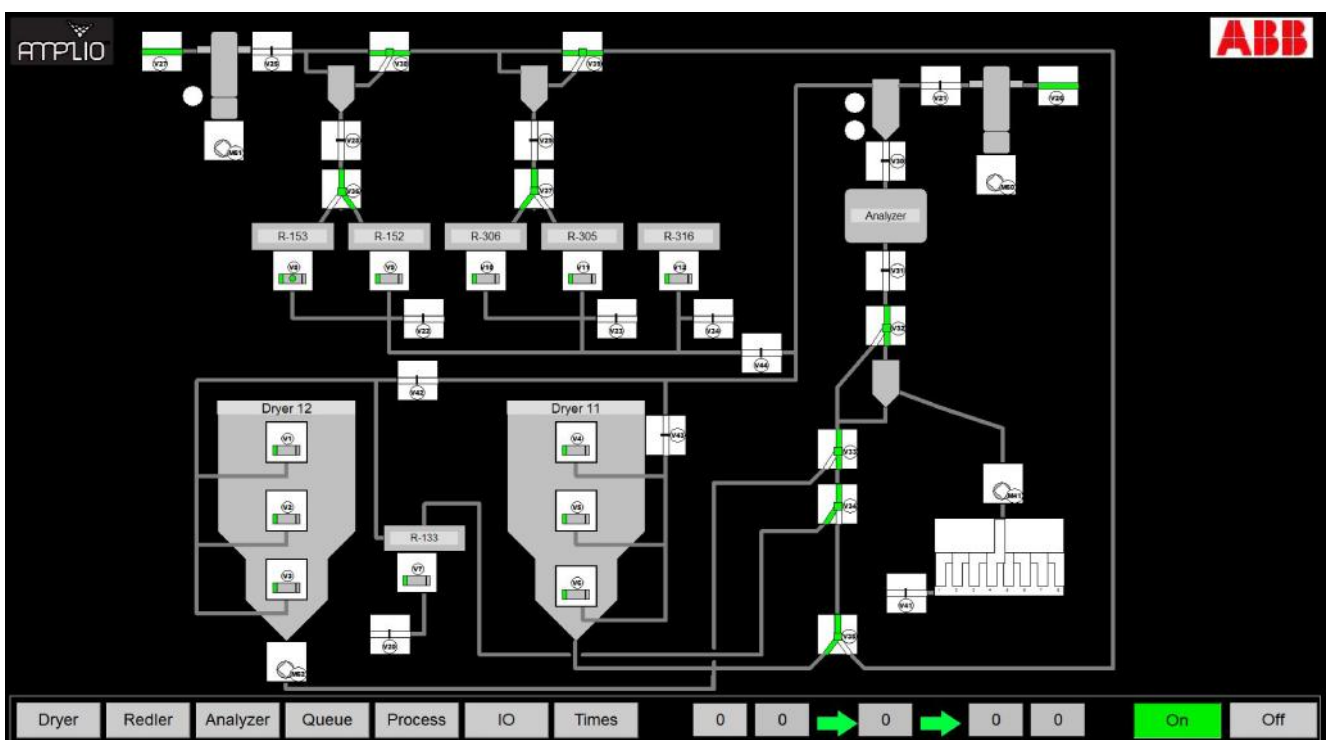


A-tec 100P Prøvetaker montert på kjedetransportør.



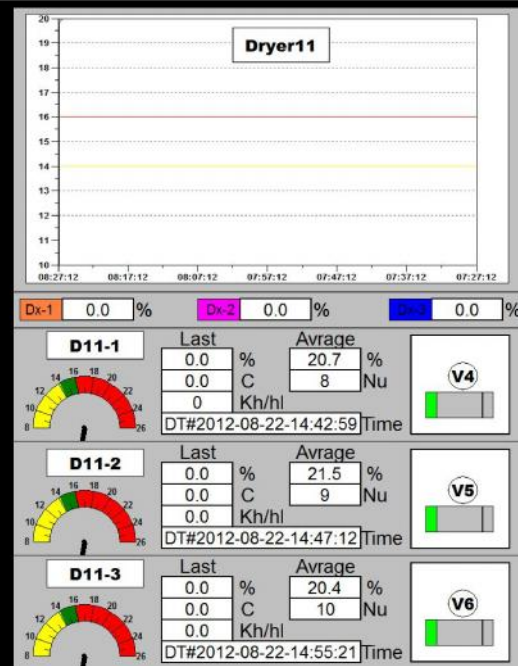
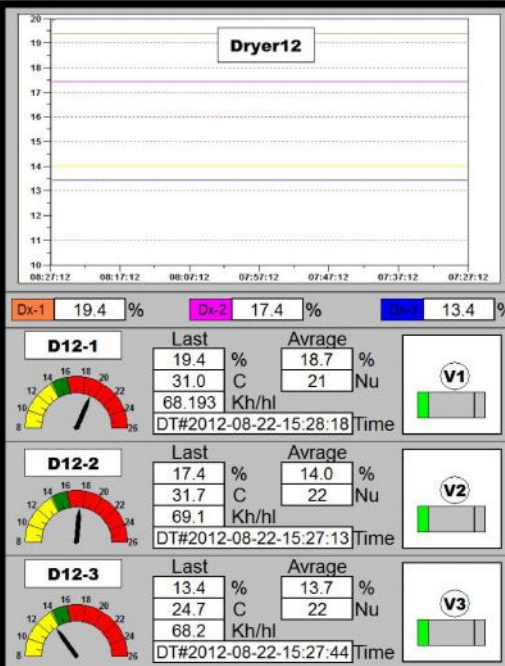
A-tec 220A Prøvetaker montert på korntrøke.

ABB styring, her har dere full kontroll over alle prøvetakere, analyse og referanseprøver.



AMPLIO

ABB



Kontrollpanel for to kornetørker, her vises to tørker med hver tre stk A-tec 220 prøvetakere. Med full kontroll på tørkeprosessen sparer du energi og øker kapasiteten.



A-tec 220A Prøvetakeren tar prøver fra inntil fire punkter samtidig, på ett plan inne i tørken.

A-tec 800 Rotasjonsfordeler.  
Referanseprøver rett i bøtter for videre analyse.

Med et komplett system ivaretar du alltid kvaliteten på dine produkter.



Alle rørgjennomføringer er brannsikret  
Amplio leverer vegg og gulvgjennomganger som holder rørføringen på riktig plass, dette sørger også for at en eventuell brann ikke sprer seg ved gjennomganger i gulvdekker eller vegger.



Alle utvendige rørføringer er isolerte mot kondensdannelse.  
Det er ikke noe problem å la systemet strekke seg over flere bygninger.



## A-tec 100 Familien



### A-tec 100P

Er en meget solid og driftssikker prøvetaker som kan anvendes i en lang rekke sammenhenger hvor massen er tilnærmet homogen. A-tec 100P er ikke en gjennomsnittsprøvetaker, men kan brukes til internkontroll hvor det ikke stilles samme strenge krav til en prøve. A-tec 100P er produsert i rustfritt stål og er nesten uslitelig.

A-tec 100P har et stor og bredt anvendelsesområde som skruer, redler, tørker, små eller store siloer, eller på inn eller utløpet på en rensemaskin.

### A-tec 100PL

Er til nå den enkleste og rimeligste prøvetakeren Amplio leverer.

A-tec 100PL er konstruert for fall og kan ikke direkte brukes i et prøvetakersystem. Ved bruk av et sentral sugesystem og en A-tec 1400 Injektorbeholder kan A-tec 100PL brukes i et Amplio Autolab system. Konstruksjonen til A-tec 100 familien er basert på erfaringer helt fra 1996, denne årelange erfaring har ført til en rimelig prøvetaker med gode egenskaper og lang levetid.



A-tec 100 familien er ikke en gjennomsnittsprøvetaker, men kan brukes til internkontroll hvor det ikke stilles samme strenge krav til en prøve.

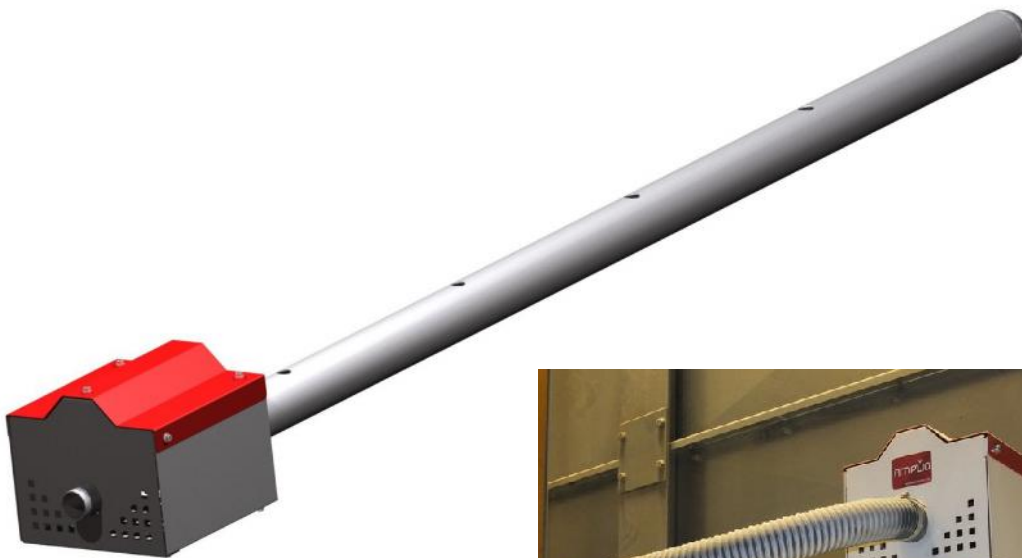
A-tec 100 er konstruert for bruk i et Autolabsystem.

Vedlikeholdet er enkelt og gjøres med en 5mm Unbrakonøkkel og børste.

A-tec 100 familien er et godt og rimelig alternativ.



## A-tec 220 Gjennomsnitts prøvetaker



A-tec 220A Prøvetaker  
på korntørke.

En unik prøvetaker som gjør det mulig å ta prøver inne i en korntørke under drift.

Amplio anbefaler tre prøvetakere i hver tørke og et Auto Lab System sammen med en Perten Instruments AM5200.

A-tec 220A er konstruert for bruk i et Autolabsystem.

Prøver fra tørken kan tas hvert 30 sekund, og det gir full kontroll over tørkeprosessen.

På den måten kan det spares mye energi

Øke tørkekapasiteten, forbedrer mål resultatet og gir mulighet til å måle vanninnhold i %, temperatur og hektoliter vekt!


A-tec 220A er produsert for gjennomsnittsprøvetaking, og kan monteres i tørker, siloer eller mottaksvier.

Prøvetakeren skal monteres horisontalt.

Beregnet på granulater med størrelser fra 1 til 6 mm.

A-tec 220A forstyrrer ikke prosessen og innvirker ikke på produksjonskapasiteten.





# AMPLIO™

## A-tec 500 Ventil

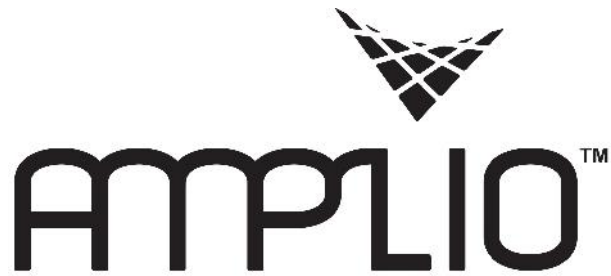


### A-tec 500W Ventil

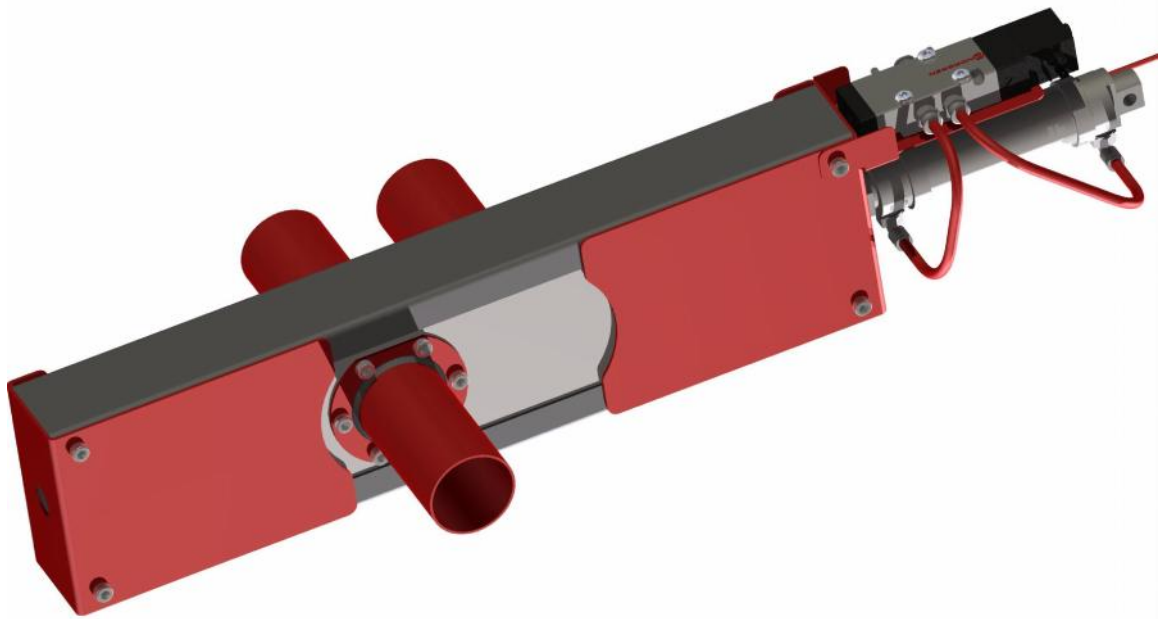
En ventil produsert i rustfritt stål og designet for lang og sikker drift. Denne ventilen har ingen utvendige bevegelige deler og er et industriprodukt med svært gode egenskaper og kan ikke sammenlignes med kvaliteten på luftventiler som er vanlig på markedet.

Det er ingen deler som blir slitt, samtidig som ventilen holder seg tett for vakuumlekkasjer, selv etter lang tids drift.

A-tec 500W er laget for sikker og vedlikeholdsfri drift.  
Kan monteres i alle vinkler.  
Beregnet på falskluft i en sugestreng fra 50 til 63mm



## A-tec 600 Skifteventil



### A-tec 600 Skifteventil

A-tec 600 skifteventil er produsert i rustfritt stål, og er enda et av Amplios unike produkter. Dette produktet brukes i retursystemet for prøver.

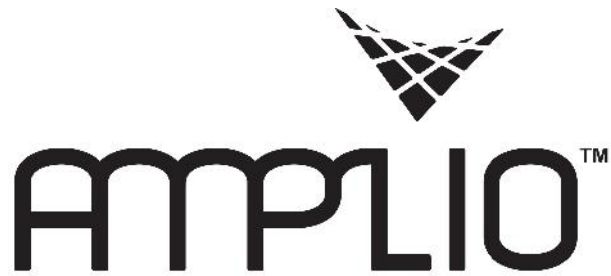
Når dere har investert i et komplett prøvertakersystem, og prøver kan blir tatt så ofte som hvert 30 sekund, blir det mye korn som er prøvetatt, og eventuelt analysert i et Perten AM5200 analyseinstrument.

Prøvene går raskt og enkelt tilbake i produksjonen, alt som ikke ønskes i referansebøttene går rett i retursystemet.

En retursuger med rørføringer og en A-tec 600 har kapasitet nok til effektivt å sende tilbake alle prøver etter analyse eller neddeling.

Ingenting av varen skal gå tapt i prøvetakerprosessen.

A-tec 600 er beregnet på en sugestreng på 50 til 63mm



## A-tec 700 Syklon

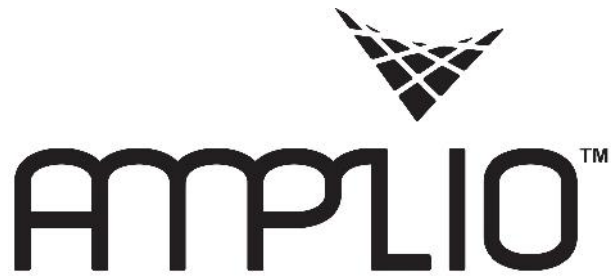


### A-tec 700 Syklon

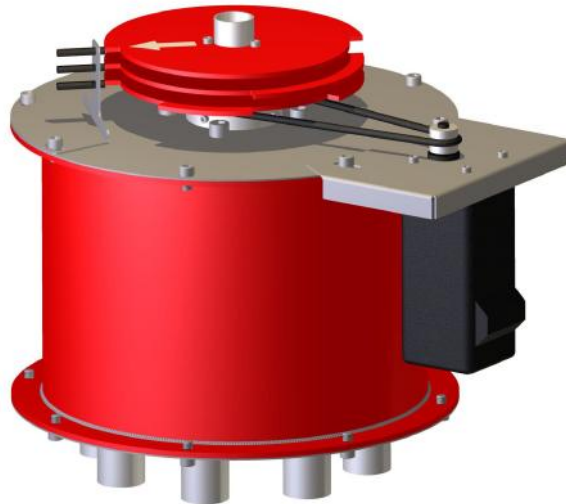
A-tec 700 syklon er produsert i 2mm stål og designet for lang og sikker drift, syklon leveres selvsagt i rustfri utgave om det er ønsket. A-tec 700 pulverlakeres i hvitt eller rødt, eller rustfritt uten overflatebehandling som på illustrasjonen.

A-tec 700 er laget for sikker og vedlikeholdsfri drift, med svært lav motstand og riktig utskilleelsesgrad. Når mange tusen prøver blir tatt på kort tid er det ønsket at finstøvet blir fraktet rett til filter, og ikke kommer i analyseutstyret eller i referanseprøven.

Skal monteres med vertikalt utløp beregnet på en sugestreng fra 50 til 63mm. Innløp 50 eller 63mm, utløp vare Ø100, utløp ren luft Ø 63mm



## A-tec 800 Prøvefordeler



### A-tec 800 Prøvefordeler

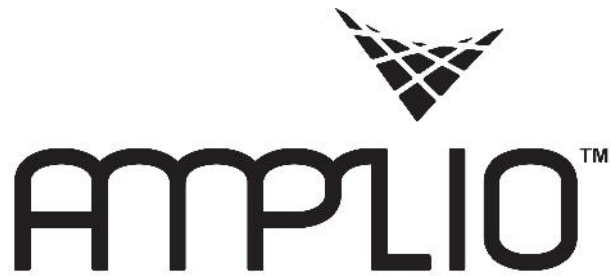
A-tec 800 prøvefordeler er en fordeler av referanseprøver, ved mange prøver er det viktig å holde prøvene fra hverandre på en god måte.

Vi anbefaler at alle våre kunder tar hyppige prøver. Kjør prøvene igjennom en A-tec 900 neddeler og videre til en A-tec 800 prøvefordeler.

En ti liters bøtte vil romme opp til 100 neddelte prøver, som har vært igjennom en A-tec 900 neddeler, dette bare fra ett prøvepunkt. Noe som gir et veldig god prøveresultat.

Med en fordeler kan det samles mange hundre prøver fra opptil 8 forskjellige prøvepunkter. Referanseprøver gir mulighet for lagring, videresending av prøven og visuell kontroll over partiet på en fortreffelig måte.

A-tec 800 er designet for fordeling til 8 prøvebokser/ poser.



## A-tec 900 Prøveneddeler



### A-tec 900 Prøveneddeler

A-tec 900 prøveneddeler er produsert i rustfritt stål. Det er svært viktig med neddeling av prøven etter at den er tatt. Uansett hvor god prøvetakeren er, blir ikke noen få store prøver representative for lasset eller produksjonen.

Amplio anbefaler alltid at det tas mange prøver.

Prøvene skal heller ikke være for små eller for store. Vi anbefaler fra 600g til 1200g pr. prøve.

Ved å ta prøver hvert 30 sekund med små lass, som fra en traktorhenger. Ved store partier som for eksempel ved lasting av båt eller ved rullering i silo anbefales prøvetaking hvert 5 minutt.

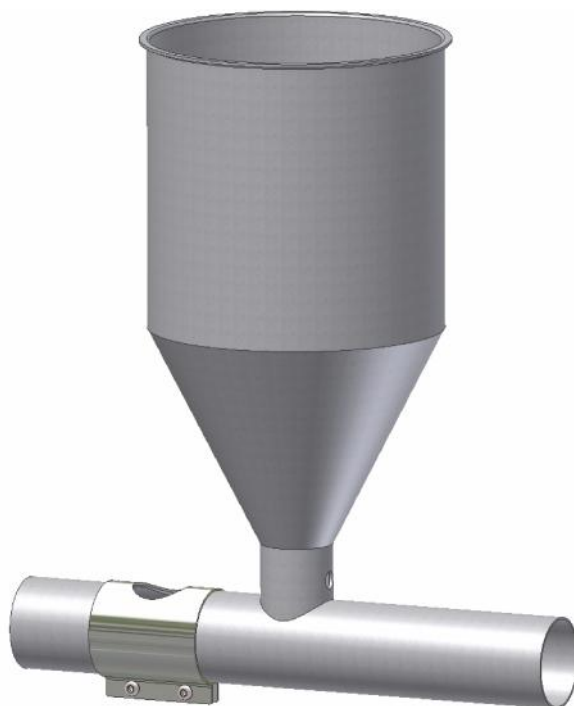
Dette gir svært god kvalitetskontroll som er viktig for økonomien i din bedrift.

A-tec 900 prøveneddeler med neddelingsgrad 10 til 1.



# AMPLIO™

## A-tec 1400 Injektorbeholder

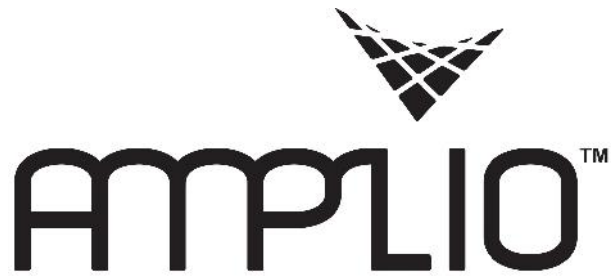


### A-tec 1400 Injektorbeholder

A-tec 1400 injektorbeholder i rustfritt stål brukes for å systemsette en lang rekke typer prøvetakere. Dette gjør at selv om din bedrift har et eksisterende system, og dere må gå rundt i bedriften for å hente prøvene. Amplio kan automatisere det eksisterende prøvertakersystemet, og bygge videre på dette slik at din bedrift for et komplett autolab system. T-tec systemet dekker ditt behov for prøvetaking og analyse

A-tec systemet elt fra enkelt system hvor prøvene fraktes inn til et sentralt punkt, til vi knytter sammen hele systemet og lager et autolabsystem med analyse for Perten og styring fra ABB.

Hva trenger du?



## A-tec 1700R Prøvetaker for redler



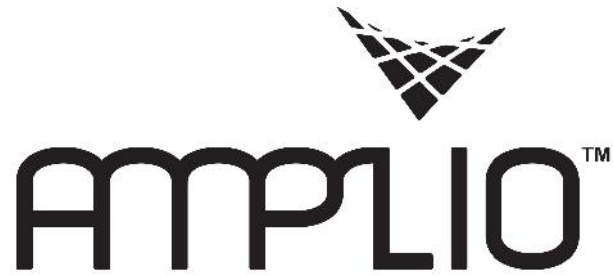
### A-tec 1700R Prøvetaker for redler

Er en prøvetaker som er konstruert for kjedetransportører. Lav byggehøyde, hus i rustfritt stål og solid konstruksjon, denne prøvetakeren er perfekt for små og store granulater.

Denne prøvetakeren kan også brukes på presskaker.

A-tec 1700R er konstruert for bruk i et Autolabsystem.

Kan utstyres med skrueutmater til kvern, altså prøver rett til formaling, noe som sparer laben for støv og støv.  
Eller monter utløpstrakt for prøver rett i bøtter eller sekker, alt etter behov. Med prøveutløp på Ø100 passer utløpstrakten rett på Amplios prøveneddeler. A-tec 900 prøveneddeler med neddelere grad 10 til 1. Anbefales på det sterkeste og gir muligheten til å ta mange prøver og gir et meget godt bilde av innholdet i partiet.



## Prøvetaker A-tec 1800



### A-tec 1800 Prøvetaker for fallrør

A-tec 1800 er produsert i rustfritt stål og vanlig stål, designet for lang og sikker drift. Forsterket med rustfrie plater på slitepunkter. A-tec 1800 kan leveres til alle rørføringer. Her vist uten en A-tec 900 Neddeler montert rett på prøvetakeren. Ta mange prøver å få et svært godt bilde av innholdet i partiet.

A-tec 1800 er konstruert for bruk i et Autolabsystem.

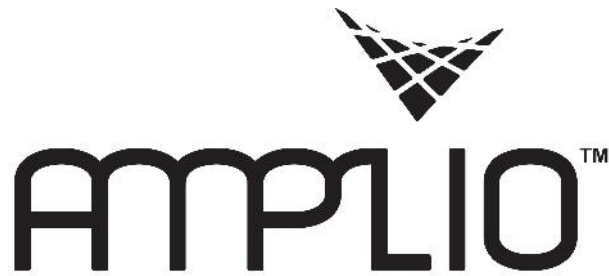
A-tec 1800 er produsert for gjennomsnittsprøvetaking og brukes brukt i en pågående prosess.

Monteres med horisontale innløpsflenser og vertikal kornstrøm. Beregnet på granulater med størrelser fra 1 til 10 mm.

A-tec 1800 forstyrrer ikke prosessen og innvirker ikke på produksjonskapasiteten. Alle Amplio's systemer er designet for lang og sikker drift. Våre underleverandører leverer det aller beste utstyret som er på markedet. Prøvetakeren blir produsert i bedrifter med lang erfaring som leverer høy kvalitet og stor produksjonsnøyaktighet.

Ved normal drift trenger A-tec 1800 kun årlig ettersyn.





## Fra mini prøvetakersystemer Til komplette autolab systemer

Hvordan dere ønsker å bygge et prøvetakersystem er helt opp til din bedrifts behov, eller din kundens krav til dokumentasjon.

Amplio leverer enkle systemer med A-tec 100PL som monteres i redler, skrue eller fallrør. Med gravitasjons transport ned til spann eller sekk. Amplios rimeligste systemer kan brukes ute hos produsent eller i et lite lokalanlegg.

Minilab.

Automatiske minisystemer med opp til 4 punkter. Minilab har ikke full skjermstyring eller analyseinstrument fra Perten. Men kan bygges ut til fullt Autolab om det blir behov for det senere. Infrastrukturen i systemet er konstruert for utvidelse. Så for noen er dette en god start om det ønskes et Autolab system.

Store automatiserte systemer som tilfredstiller kundens behov for en lang rekke forskjellige løsninger. Amplio har jobbet med løsninger som for eksempel rensing av korn i labrens. Disse er utstyrt med vektorer for automatisk å kunne beregne avrensprosent.

Visionkamera system for beregning av innblandingsprosent av fremmedarter eller innholdsbergingning av andre innblandinger som foreksempel meldrøye i Rugpartier. Mulighetene er mange.

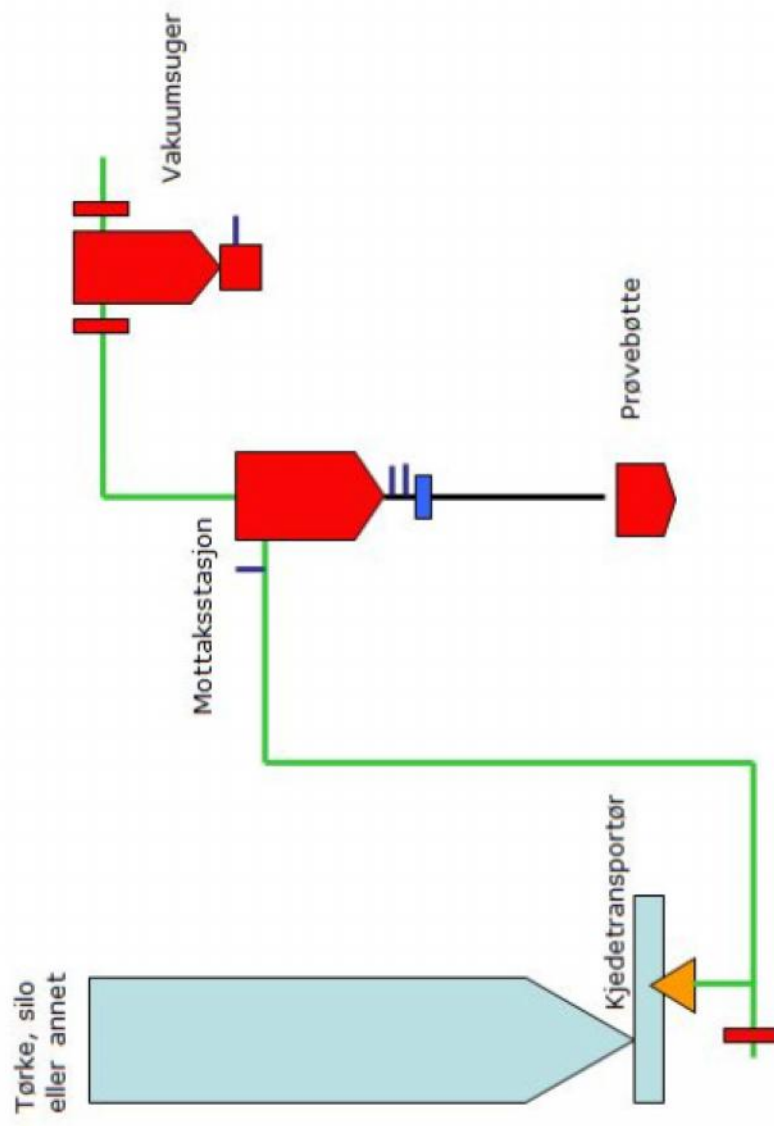
Prøver kan også pakkes i tette plastposer som kan strekkodemerkes.

Amplio har utviklet et nytt system for å ta prøver av store pellets eller presskaker. Systemet utstyres med A-tec 1700R med utmaterskrue fra Cimbria og kvern fra Skjold. Selvsagt med neddeling og retur. Et slikt system er beregnet for store anlegg som skal ta prøver av store partier, foreksempel fra båter for å kunne kontrollere innkjøpt vare. Ved å ta riktige prøver her kan det spares mye penger og tid. Er det vedlagte sertifikatet reelt, eller er varen som er mottatt den som leverandøren har tatt seg betalt for? Nå kan dere selv ha kontroll.

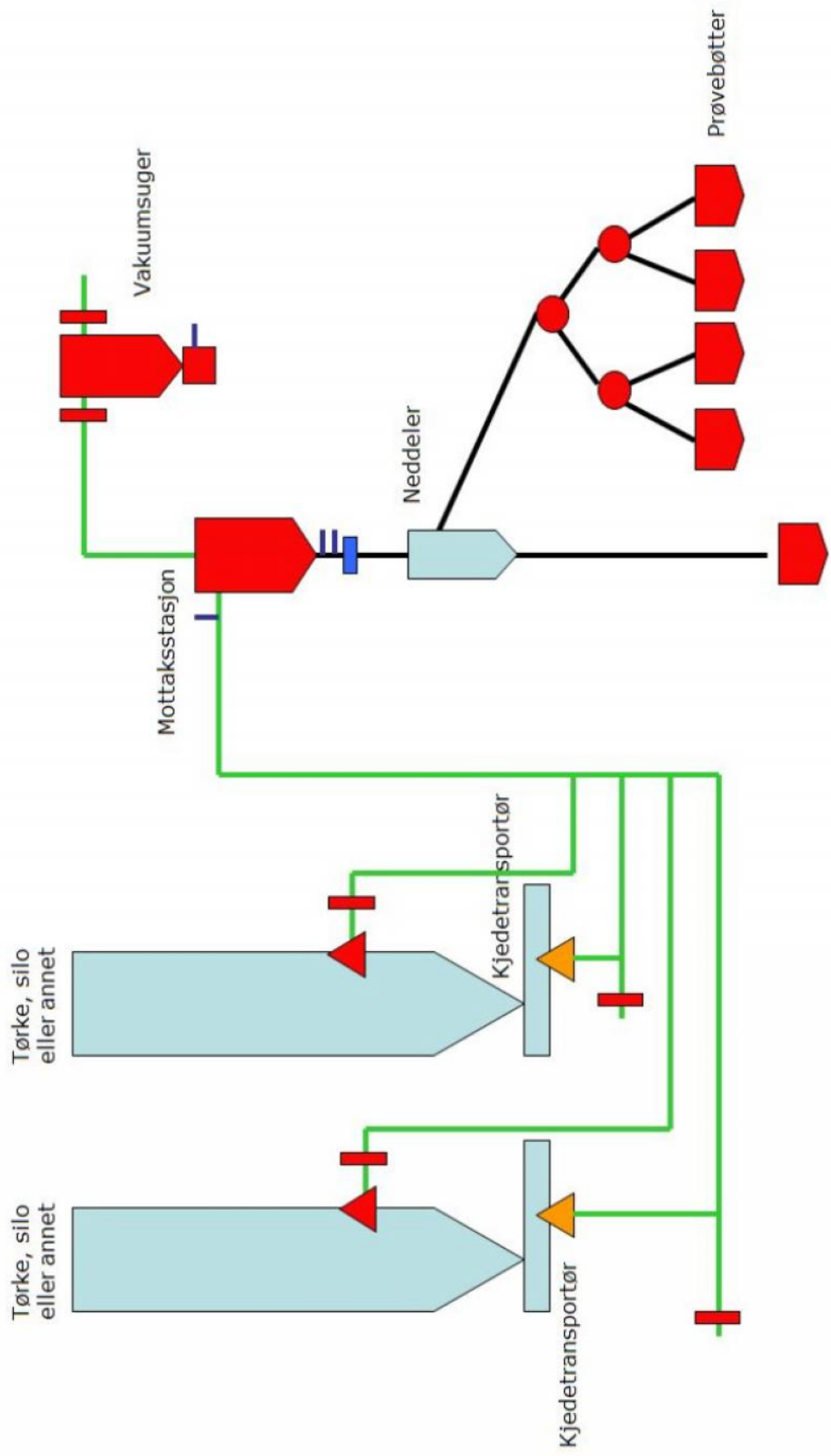
På de neste 5 sidene er det eksempeler på flytdiagramer, som dekker forskjellige behov, hva trenger dere?

Amplio tilpasser prøvetakersystemer som  
tilfredstiller din bedrifts behov.

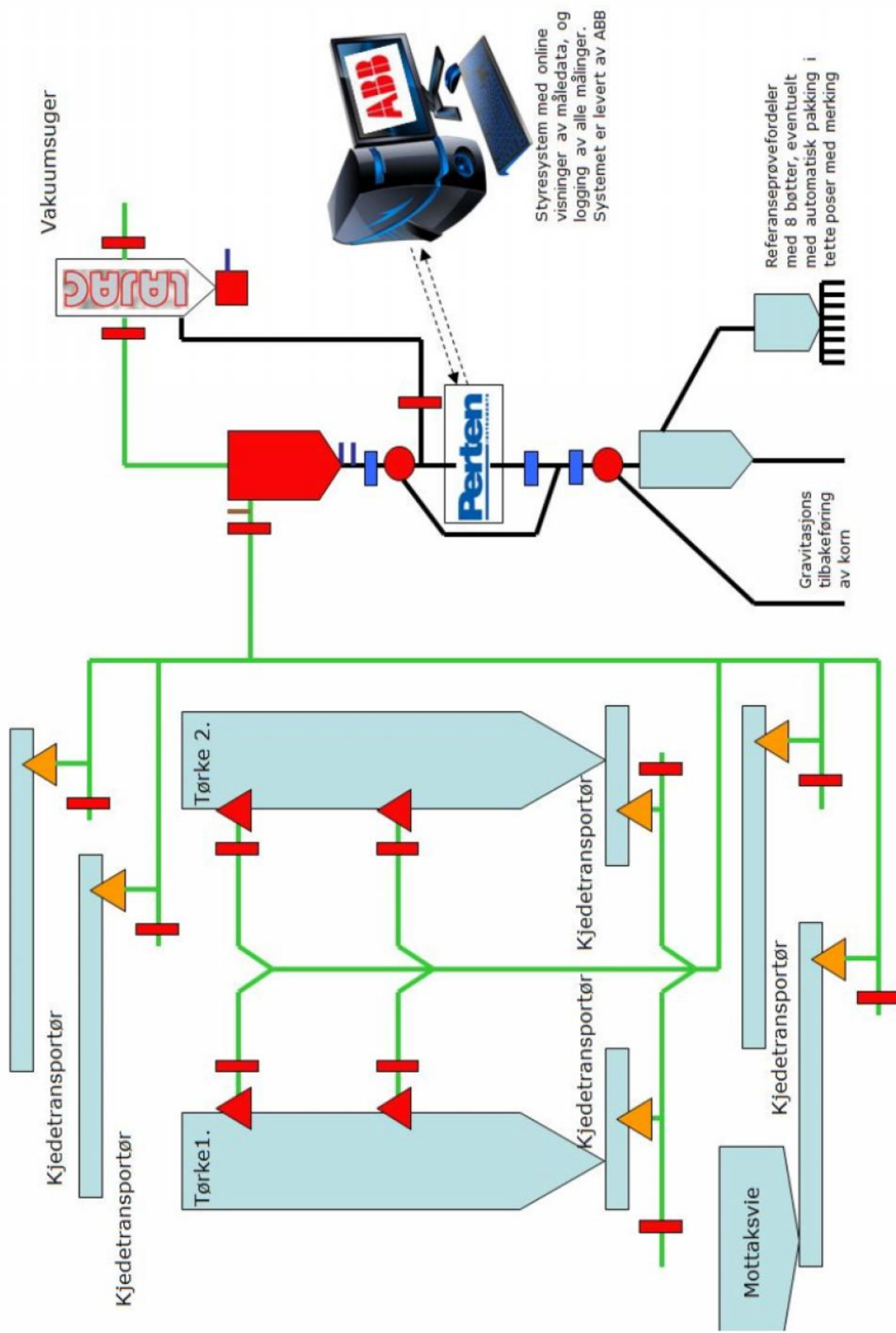
# Prøvetakersystem Mini\_1



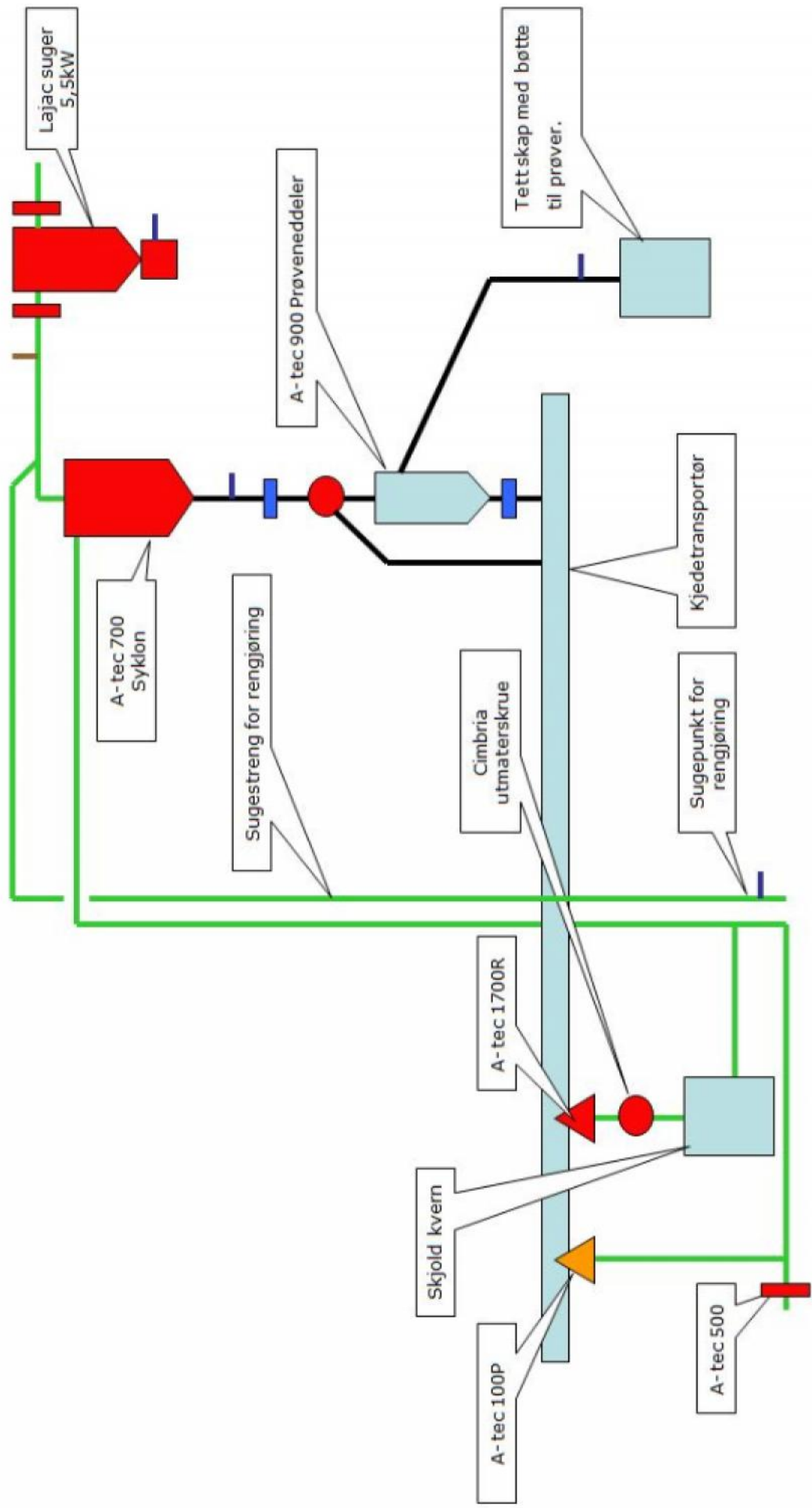
# Prøvetakersystem Mini\_4



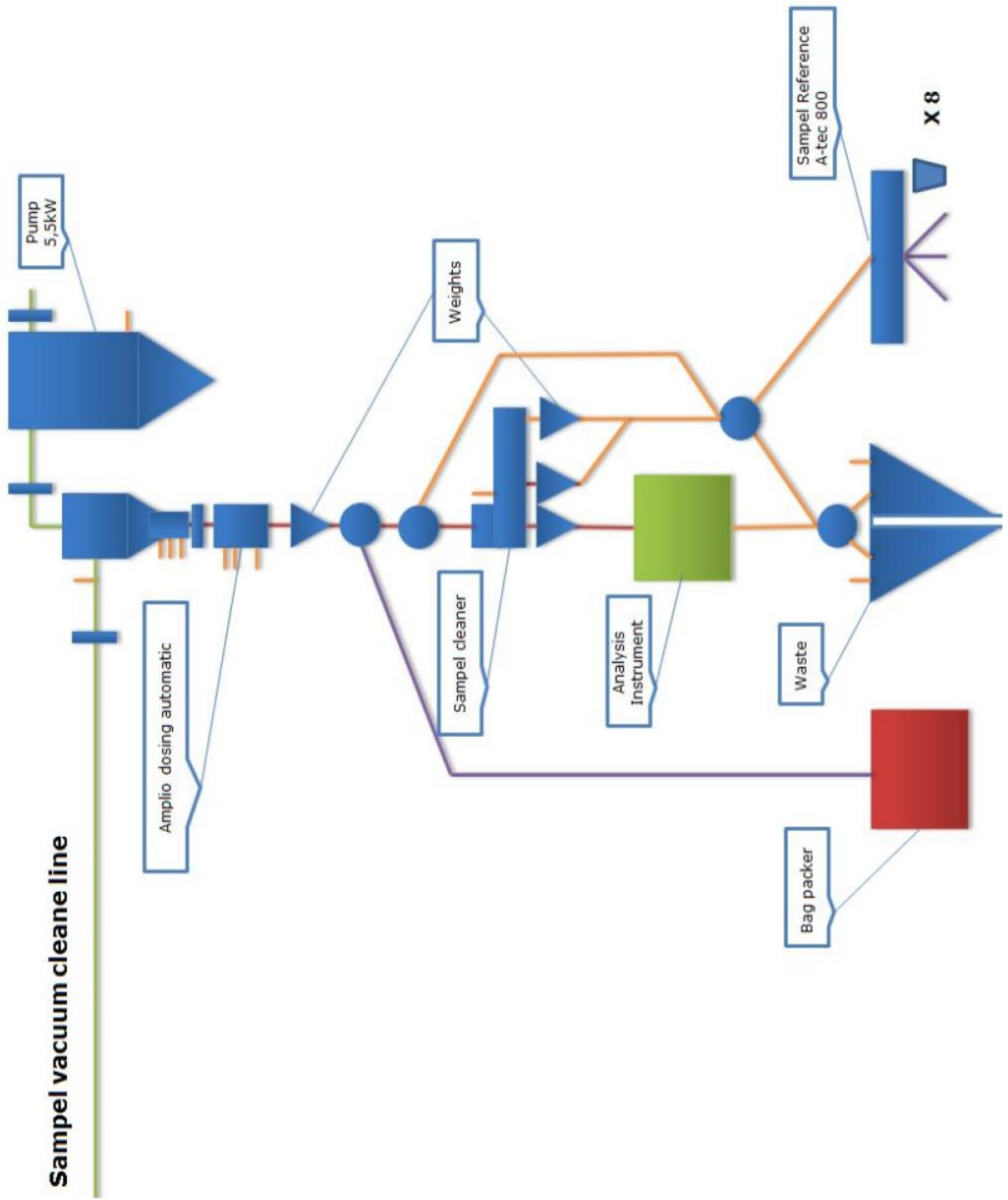
# Flytdiagram Komplette anlegg

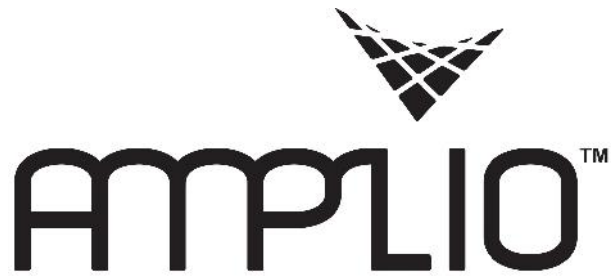


**Prøvetakersystem for havneanlegg.  
Kombinert prøvetaking. A-tec 100P punktprøvetaking for korn og mel.  
A-tec 1700R for pellets og presskaker med maling og neddeling av prøvene.**



# Sampel vacuum cleane line





Sugesystemer og støvsuger anlegg.



Nederman.

Nederman er verdensledende innenfor industriell luftfiltrering og ble grunnlagt i Sverige i 1944.

I Helsingborg har Nederman både hovedkontor, forskning, utvikling og produksjon. Bedriftens produkter omfatter vakuumbutyr av forskjellig styrke, slange- og kabelvinder for punkttilførsel av luft, gass, væske og olje, samt skillevegger, forheng og sveishjelmer.

[www.nederman.com](http://www.nederman.com)



Lajac.

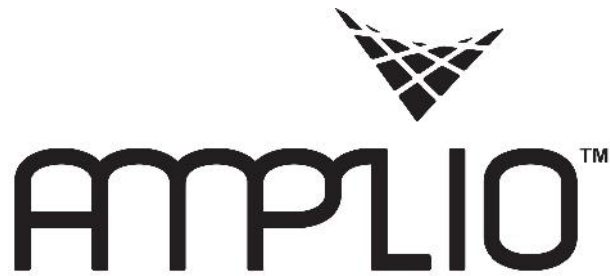
Lajac ble grunnlagt i Sverige i år 2000 og har raskt blitt en av de ledende leverandører av systemer og produkter for håndtering av støv. Lajac er i dag representert i det meste av Europa.

Lajac leverer svært gode systemer som dekker de aller fleste behov fra små støvsugere til komplette store anlegg for suging av støv og fils.

Lajac har også et stort utvalg av punktavsug til verksteder og annen industri.

[www.lajac.se](http://www.lajac.se)

Amplio leverer også andre filterløsninger fra for eksempel JKF



## Prisliste:

A-tec 100P	Punktprøvetaker	19 500 kr
A-tec 100PL	Punktprøvetaker	8 900 kr
A-tec 220A	Gjennomsnitts prøvetaker	25 600 kr
A-tec 500W	Ventil	6 300 kr
A-tec 600	Skifteventil	16 800 kr
A-tec 700	Syklon	6 800 kr
A-tec 800	Prøvefordeler	27 300 kr
A-tec 900	Prøveneddeler	8 300 kr
A-tec 1400	Injektorbekholder	5 900 kr
A-tec 1700R	Prøvetaker for redler	22 800 kr
A-tec 1800	Prøvetaker for fallrør	23 300 kr

Prisene må anses som veiledende og kan variere etter kundes spesifikasjoner. Prisene er for året 2014, ekskl. MVA.

Støvsugeranlegg eller filtersystemer fra Nederman eller Lajac, priser på forespørsel.

[www.nederman.com](http://www.nederman.com)

[www.lajac.se](http://www.lajac.se)

Amplio utfører 3D tegning og produktutvikling for våre kunder. Timepriser for arbeide og prosjektering kr 830,- + Mva.

Priser for montering og servicearbeider tilkommer etter avtale.

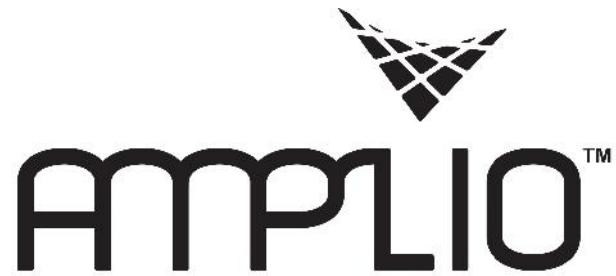
ABB er Amplios faste leverandør av PLS systemet til Autolab systemet.

[www.abb.com](http://www.abb.com)

Perten Instruments er leverandør av analyse instrumentet AM5200 i til Autolab systemer. Perten Instruments er selger og har service, kalibreringer og kundesupport for sine instrumenter.

[www.perten.com](http://www.perten.com)





Bedriftsinformasjon:

Amplio AS  
Skjelfossveien 25  
1827 Hobøl  
Org. nr. 994 031 503 Mva  
Bank Nordea K. nr. 6116 05 37832  
Web: [www.amplio.no](http://www.amplio.no)



Frode Aamodt  
Daglig leder  
Tel: +47 484 00 706  
Mail: [frode@amplio.no](mailto:frode@amplio.no)



Øivind Aamodt  
Styreformann  
Tel: +47 906 21 112  
Mail: [oivind@amplio.no](mailto:oivind@amplio.no)



# AMPLIO™

---

Amplio As  
Skjelfossveien 25  
1827 Hobøl  
Norge  
Tlf : +47 48400706  
[www.amplio.no](http://www.amplio.no)